

DIE MARKISE FÜR IHREN LIEBLINGSPLATZ.

Kassettenmarkisen



ERHARDT[®]
OUTDOOR LIVING ■



Mein exklusiver Lieblingsplatz.

Ein strahlend blauer Himmel, perfektes Sommerwetter – stellen Sie sich vor, Sie verbringen Zeit mit Ihrer Familie und Ihren Freunden, grillen, entspannen und genießen einfach die gemeinsame Zeit. Kosten Sie die unbeschwerte Zeit im Freien voll aus – mit einer Markise, die einen gemütlichen Schattenplatz schafft und eine angenehme Atmosphäre zaubert. Ob Terrasse, Balkon oder Garten: Mit einer Markise von Erhardt erweitern Sie Ihren Wohn- und Lebensraum nach draußen. Nutzen Sie Ihren Wohlfühlort im Freien mit der ganzen Familie – zum Entspannen, Spielen, Feiern und Arbeiten. Damit Sie Ihre Zeit draußen ganz entspannt und sicher genießen können, ist ein maximaler Schutz vor der Sonne unverzichtbar.

Kassettenmarkisen von Erhardt – die ideale Lösung, wenn Sie sich einen geschmackvollen Sonnenschutz für Ihre Terrasse und den besten Schutz für Ihre Beschattung wünschen.

Die Bauweise einer Kassettenmarkise bietet Ihrer Markise maximalen Schutz vor jedem Wetter. Wird die Markise eingefahren, sind das Markisentuch, die Gelenkarme, der Motor sowie alle weiteren mechanischen und technischen Bauteile in dem Kassettengehäuse optimal vor Schmutz und allen Witterungseinflüssen geschützt. Dieser Komplettschutz sorgt dafür, dass Kassettenmarkisen besonders langlebig sind und über Jahre hinweg in sehr gutem Zustand bleiben. Freuen Sie sich auf schöne Stunden und Wohlfühlmomente im Freien. Mit einer Markise von Erhardt wird Ihre Zeit draußen auf Ihrer Terrasse zum reinsten Vergnügen!



Kassettenmarkisen von Erhardt - perfekter Schutz und elegante Optik





Die vier Erhardt-Standardfarben:

RAL7016 anthrazitgrau (struktur)	RAL9007 graualuminium (feinstruktur)	RAL9016 weiß (glatt glänzend)	DB703 anthrazit (glatt matt)
--	--	-------------------------------------	------------------------------------

Die sechs Erhardt-Trendfarben:

DB703 anthrazit (feinstruktur matt)	RAL9005 schwarz (feinstruktur matt)	marone (feinstruktur)	RAL7015 schiefergrau (feinstruktur matt)
sparkling iron effect	RAL7039 quarzgrau (feinstruktur matt)	+ Sonderfarben (RAL)	

Wählen Sie für Ihre Wunschmarkise aus vier Standardfarben. Unsere Trendfarben sowie alle Farben der RAL-Farbpalette sind gegen Aufpreis möglich.

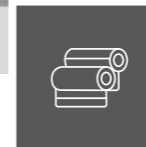


MEIN LIEBLINGSPLATZ.

Trendbewusst und maßgeschneiderte Lösungen

Gestalten Sie Ihre hochwertige, individuelle Wunschmarkise ganz nach Ihren Bedürfnissen und der baulichen Situation vor Ort: Wählen Sie aus verschiedenen Markisenmodellen sowie einer großen und attraktiven Auswahl an Stoffen und Gestellfarben – ganz nach Ihrem persönlichen Geschmack. Verschiedene verfügbare Zubehörprodukte schaffen maximalen Bedienkomfort und sorgen für mehr Lebensqualität.

Sie haben verschiedene Gestaltungsmöglichkeiten und Ausstattungsoptionen: Das Gestell Ihrer Markise erhalten Sie in vier Standardfarben sowie auf Wunsch in Ihrer individuellen Lieblingsfarbe (RAL-Farbtone), dazu stehen mehr als 210 Stoffe von höchster Qualität zur Wahl – Ihnen sind kaum Grenzen gesetzt.



Markisenstoffkollektion Erhardt Classic (Acryl) – lassen Sie sich inspirieren und genießen Sie den Sommer unter Ihrer Wunschmarkise.

Markisenstoffkollektion Erhardt Ambiente (Polyester) – erleben Sie ausdrucksstarke Stoffe, um sich zu entspannen und wohlfühlen.



ERHARDT K



Entdecken Sie die Kassettenmarkise Erhardt K – die ultimative Lösung für Freizeitgenuss und pure Entspannung auf Ihrer heimischen Terrasse oder Ihrem Balkon! Gestalten Sie Ihre persönliche Wohlfühlatmosphäre an Ihrem Lieblingsplatz und genießen Sie ein Stück Lebensqualität, ungestört und geschützt.

» Mit einer baubaren Größe von 550 x 300 cm (Breite x Ausfall) ist die Markise hervorragend für Balkone und Terrassen geeignet und schafft so Ihren persönlichen Wohlfühlort an Ihrem Lieblingsplatz.

» Die Markise überzeugt durch ihre kompakte Bauweise und ihr modernes Design. Die sorgfältig gestaltete Formgebung garantiert eine minimale Erscheinung im geschlossenen Zustand, ohne dabei die Funktionalität einzuschränken.

» Dank der geringen Kassettenhöhe von nur 13 cm fügt sich die Markise harmonisch in jede Umgebung ein und ermöglicht eine perfekte Integration auch auf kleinstem Raum. Aufgrund der niedrigen Bauhöhe wird sie kaum wahrgenommen und bietet dennoch maximalen Schutz vor Witterungseinflüssen, indem das Markisentuch sowie die gesamte Mechanik in der rundum geschlossenen Kassette lagern.

» Durch vielseitige Montagemöglichkeiten an Decke, Wand oder Dachsparren passt sich die Markise flexibel Ihren Bedürfnissen an. Der Neigungswinkel lässt sich individuell anpassen, sodass Sie den Schatten für Ihren Sonnenplatz optimal einstellen können.

» Genießen Sie maximale Entspannung und Komfort durch den eingebauten Funkmotor mit dazugehöriger Funkfernbedienung, mit der sowohl die Markise als auch optionales Zubehör wie die Beleuchtung bedient werden kann.

» Optionale LED-Stripes, die unauffällig im Gehäuse integriert werden, sorgen für ein stimmungsvolles Ambiente auf Ihrer Terrasse, das Sie je nach Situation über die Dimm-Funktion optimal anpassen können. Zusätzlich erhältliches Zubehör wie z.B. Wind-, Regen- und Sonnensensoren sowie Heizstrahler sorgen für noch mehr Komfort.

Seitenansicht Kassettenform



Maße 550 x 300 cm
(Breite x Ausfall)



Neigungswinkel 0° – 40°

Steuerung



io-Funkmotor mit Handsender und optional Smart Home-Box, Standardmotor mit Wandschalter oder Getriebe mit Kurbel

Montage



Deckenmontage, Wandmontage, Dachsparrenmontage oder Nischenmontage

ERHARDT KD



Erleben Sie ungestörten Genuss auf Ihrer Terrasse mit der Kassettenmarkise Erhardt KD! Die Markise vereint maximalen Nutzen und ultimativen Komfort für Ihre Sommermomente im Freien. Das geschlossene Kassetten-Design bietet optimalen Schutz für das Markisentuch und die Mechanik und fügt sich zugleich mit ihrer zeitlosen Form leicht und elegant in jede Umgebung ein.

» Diese Markise wirkt mit ihrer zeitlosen Form sehr leicht und elegant, trotzdem ist sie auf Grund ihrer kompakten Bauweise enorm belastbar und somit auch für größere Flächen geeignet. Durch die Verwendung der hochwertigen Kette in den Gelenkarmen garantiert sie Langlebigkeit und eine hohe Funktionalität. Außerdem sind das Tuch und die Gelenkarme der Markise vor den Einflüssen der Witterung durch die Kassette geschützt.

» Der Variovolant der Markise kann bis zu 160 cm heruntergefahren werden, um die Schattenfläche deutlich zu verbessern, und lässt sich komfortabel über den serienmäßigen Funkhandsender bedienen. Zusätzlich bietet die Senkrechtmarkise einen sehr guten Blendschutz bei tiefstehender Sonne.

» Die Kassettenmarkise KD bietet nicht nur Schutz vor UV-Strahlen, sondern ermöglicht Ihnen auch eine ganz individuelle und farbenfrohe Gestaltung Ihrer Wohnräume.

» Optional können Sie Ihren Sonnenschutz auch mit Licht ausstatten. Die im Gehäuse unauffällig integrierten LED-Stripes sorgen für ein stimmungsvolles Ambiente auf Ihrer Terrasse. Dabei können Sie, je nach Situation, das Licht über die Dimm-Funktion optimal angleichen. Maximalen Komfort erhalten Sie durch den erhältlichen Funkmotor mit der dazugehörigen Funkfernbedienung, mit der sowohl die Markise als auch das Licht gesteuert werden kann.

Seitenansicht Kassettenform



Maße 700 x 400 cm
(Breite x Ausfall) mit Variovolant 650 x 325 cm
Gekoppelte Anlage: Max. 1400 x 350 cm
Gekoppelte Anlage mit Variovolant: Max. 1300 x 325 cm



Neigungswinkel 5° – 35°

Steuerung



io-Funkmotor mit Handsender und optional Smart Home-Box oder Standardmotor mit Wandschalter

Montage



Deckenmontage oder Wandmontage

ERHARDT SD



Entdecken Sie die Kassettenmarkise Erhardt SD – die perfekte Wahl für ungestörten Genuss und pure Entspannung auf Ihrer Terrasse oder Ihrem Balkon! Insbesondere in den Sommermonaten ist es ein Stück Lebensqualität, die eigenen Außenbereiche zu nutzen.

» Das Design der Markise ist elegant und modern und die Kassettenhöhe beträgt nur 15 cm – dadurch fügt sie sich harmonisch und unauffällig in ihre Umgebung ein.

» Ihre kompakte Bauweise macht die Markise zusätzlich enorm belastbar und ist somit perfekt für größere Flächen geeignet. Durch die Kopplung zweier Markisen lässt sich die Schattenfläche noch weiter vergrößern.

» Für zusätzliche Privatsphäre und Schutz vor neugierigen Blicken ist die Markise optional mit einem Variovolant erhältlich, der einen wunderbaren Rückzugsort im Freien schafft. Der Variovolant mit bis zu 160 cm Ausfall bietet optimalen Sicht- und Sonnenschutz, damit Sie ungestört entspannen können. Die Neigungsverstellung der Markise ermöglicht es, den Schatten für Ihren Sonnenplatz im Freien noch besser anhand Ihrer individuellen Bedürfnisse einzustellen.

» Mit der rundum geschlossenen Kassette bietet die Markise maximalen Rundumschutz für das Tuch und die Technik. Die hochwertigen Materialien und Bauteile gewährleisten Langlebigkeit, Stabilität und extreme Belastbarkeit, sodass Sie lange Freude an Ihrer Markise haben werden.

» Genießen Sie zusätzlichen Komfort mit optionalen Heizstrahlern und einer Lichtschiene an der Unterseite der Markise, die eine optimale Ausleuchtung selbst bei großen Flächen ermöglicht. Auch Wind-, Regen- und Sonnensensoren sind erhältlich, die z.B. bei starkem Wind dafür sorgen, dass Ihre Markise automatisch geschlossen und geschützt wird.

Seitenansicht Kassettenform



Maße
(Breite x Ausfall)
700 x 400 cm
Mit Variovolant:
650 x 325 cm
Gekoppelte Anlage: Max. 1400 x 350 cm
Gekoppelte Anlage mit Variovolant: Max. 1300 x 325 cm



Neigungswinkel 5° – 35°

Steuerung
((⊙))
io-Funkmotor mit Handsender und optional Smart Home-Box, Standardmotor mit Wandschalter oder Getriebe mit Kurbel

Montage
⚙️
Deckenmontage, Wandmontage oder Dachsparrenmontage

ERHARDT C



Entdecken Sie die Kassettenmarkise Erhardt C für unbeschwerte Stunden auf Ihrer Terrasse! Genießen Sie jeden Augenblick, geschützt vor den Launen des Wetters. Dank ihrer schlanken, abgerundeten Formgebung fügt sich die Markise elegant in jeden Baustil ein und bietet gleichzeitig maximalen Rundumschutz für Tuch und Technik.

» Tuch und Technik sind im geschlossenen Gehäuse optimal vor Witterungseinflüssen geschützt, was eine lange Lebensdauer sicherstellt. Und das Beste? Die Technik und die Tuchrolle sind im eingefahrenen Zustand nicht sichtbar, für eine unauffällige Optik bei maximalem Schutz.

» Dank Funkmotor und Fernbedienung lässt sich die Markise komfortabel bedienen. Optional erhältliche Zusatzausstattungen wie Wind-, Regen- und Sonnensensor sorgen für zusätzlichen Komfort, indem Ihre Markise bei Bedarf automatisch schließt.

» Für die perfekte Abendstimmung auf Ihrer Terrasse sorgt die stimmungsvolle Ausleuchtung durch eine optionale Lichtschiene. Die Abendstunden werden noch gemütlicher dank optional erhältlichem Infrarot-Heizstrahler, der für eine angenehme Wärme sorgt.

» Vielseitige Montagemöglichkeiten und verschiedene Befestigungsoptionen für Wand, Decke und Dachsparren bieten Ihnen maximale Flexibilität und Anpassungsmöglichkeiten an Ihre bauliche Situation und garantieren eine einfache und schnelle Montage.

» Genießen Sie Ihre Zeit draußen in vollen Zügen: Maximale Maße von 650 x 350 cm (Breite x Ausfall) und ein individuell einstellbarer Neigungswinkel der Markise von 0° - 45° bieten Ihnen die Möglichkeit, Ihren Wohlfühlplatz im Freien ganz nach Ihren Wünschen zu gestalten.

Seitenansicht Kassettenform



Maße
(Breite x Ausfall)
650 x 350 cm (Breite x Ausfall)



Neigungswinkel 0° – 45°

Steuerung
((⊙))
io-Funkmotor mit Handsender und optional Smart Home-Box, Standardmotor mit Wandschalter oder Getriebe mit Kurbel

Montage
⚙️
Deckenmontage, Wandmontage oder Dachsparrenmontage

ERHARDT J



Erleben Sie die Kassettenmarkise Erhardt J und verwandeln Sie Ihre Terrasse in eine Oase der Entspannung und Erholung!

» Mit der Markise erleben Sie maximalen Schutz vor Witterungseinflüssen bei gleichzeitig unauffälliger Optik. Die komplette Technik und das Tuch sind im eingefahrenen Zustand nicht sichtbar, sodass Ihre Markise nicht nur ästhetisch ansprechend ist, sondern auch lange funktionstüchtig bleibt.

» Die Markise überzeugt auch durch ihre herausragende Funktionalität. Dank ihrer stabilen Mechanik und hochwertigen Materialien wie Edelstahl sind z.B. die Gelenkarme für höchste Belastungen ausgelegt und gewährleisten Langlebigkeit, Stabilität und extreme Belastbarkeit.

» Profitieren Sie von maximaler Flexibilität bei der Installation – verschiedene Konsolen und Halterungen bieten eine optisch und technisch ansprechende Lösung für fast jede Montagesituation. Der Neigungswinkel der Markise kann ganz leicht stufenlos eingestellt werden, sodass Sie den Schatten für Ihren Sonnenplatz individuell einstellen können.

» Für ein Höchstmaß an Komfort und Bequemlichkeit sorgt die Bedienung per Funkmotor und Fernbedienung sowie optionale Extras wie Wind- und Sonnensensor, Lichtschiene und Heizstrahler.

Seitenansicht Kassettenform



Maße 500 x 325 cm (Breite x Ausfall)

(Breite x Ausfall)



Neigungswinkel 0° – 40°

Steuerung



io-Funkmotor mit Handsender und optional Smart Home-Box, Standardmotor mit Wandschalter oder Getriebe mit Kurbel

Montage



Deckenmontage, Wandmontage, Dachsparrenmontage oder Nischenmontage



ERHARDT PM PLUS



Entdecken Sie die Vielseitigkeit der Pergolamarkise Erhardt PM Plus und genießen Sie mehr Zeit draußen, bei jedem Wetter! Machen Sie Ihre Terrasse oder Ihren Balkon zum Mittelpunkt und genießen Sie besten Schutz vor Sonne, Wetter und unerwünschten Blicken – ohne dabei auf Eleganz und modernes, schlankes Design zu verzichten.

» Mit einer Breite von bis zu 650 cm und einem Ausfall von bis zu 500 cm werden auch extra große Terrassen und Balkone bis 30 m² im Handumdrehen zum gemütlichen und geschützten Schattenplatz. Zusätzlich lassen sich mehrere Markisen in Reihe installieren, sodass auf Wunsch auch größere Flächen schnell in einen Wohlfühlplatz im Freien verwandelt werden können.

» Hochwertige Materialien und die Kombination aus Stützen und Führungsschienen machen die Pergolamarkise besonders stabil und standfest, sodass Sie auch an windigen Stellen zuverlässig vor Sonne, Wind und Wetter geschützt sind.

» Im geschlossenen Zustand bietet eine Kassette einen optimalen Rundumschutz für das Markisentuch und sämtliche Technik.

» Verschiedene Halterungen gestalten die Montage kinderleicht und bietet eine Vielzahl an Befestigungsmöglichkeiten, auch an schwierigen Fassaden. Auf ein elegantes und modernes Design müssen Sie dabei nicht verzichten.

» Schaffen Sie Ihren persönlichen Rückzugsort, ganz nach Ihren individuellen Wünschen – der optionale Variovolant bietet Ihnen einen optimalen Schutz vor tiefstehender Sonne und sorgt gleichzeitig für mehr Privatsphäre, indem neugierige Blicke von außen verhindert werden.

» Ergänzen Sie optional einen höhenverstellbaren Pfosten an der Vorderseite und sorgen Sie damit für einen besseren Wasserablauf bei leichtem Regen (mind. 15° Markisenneigung vorausgesetzt) – für eine entspannte Zeit draußen, bei jedem Wetter.

» Erleben Sie auch in den Abendstunden eine angenehme Stimmung auf Ihrer Terrasse dank der optional integrierten LED-Stripes, die für eine stimmungsvolle Beleuchtung sorgen. Zusätzlich erhältliche Heizstrahler sorgen zuverlässig für eine behagliche Wärme an Ihrem Wohlfühlplatz.

Seitenansicht Kassettenform



Maße 650 x 500 cm
(Breite x Ausfall) Standard-Pfostenlänge 300 cm



Neigungswinkel 0° - 45°

Steuerung io-Funkmotor mit Handsender und optional Smart Home-Box oder Standardmotor mit Wandschalter



Montage Deckenmontage, Wandmontage oder Dachsparrenmontage



ERHARDT PM^{LIGHT} PLUS



Erleben Sie die Pergolamarkise Erhardt PM^{light} Plus – die ideale Lösung, um selbst aus kleinen Dachterrassen oder Balkonen wahre Lieblingsplätze zu machen. Gestalten Sie Ihren persönlichen Rückzugsort im Freien. Klare Konturen vermitteln ein harmonisches und angenehmes Gesamtbild Ihrer Terrasse und bieten gleichzeitig einen vollständigen Schutz vor unerwünschten Sonnen- und Regeneinflüssen.

» Die Pergolamarkise schützt Außenbereiche bis zu 22,5 m² zuverlässig vor Sonne, leichten Witterungseinflüssen und hält auch Wind stand. Dabei besticht sie durch ihr elegantes, zeitloses Design.

» Eine große Auswahl an Halterungen garantiert die einfache Montage, auch an schwierigen Fassaden. Eine funktionale Clipkonsole sorgt dafür, dass die filigrane Optik Ihrer Markise nicht beeinträchtigt wird.

» Selbst windanfällige Lieblingsplätze lassen sich zu einem Rückzugsort im Freien verwandeln: Die kompakte Bauweise und die verwendeten hochwertigen Materialien sorgen für höchste Stabilität und Sicherheit, selbst bei starkem Wind.

» Genießen Sie maximalen Komfort mit optionalen Lichtschienen und Heizstrahlern. Schaffen Sie eine angenehme Atmosphäre im Freien, unabhängig von Tageszeit und Außentemperatur.

Seitenansicht Kassettenform



Maße 500 x 450 cm
(Breite x Ausfall) Standard-Pfostenlänge 300 cm



Neigungswinkel 0° - 45°

Steuerung io-Funkmotor mit Handsender und optional Smart Home-Box oder Standardmotor mit Wandschalter



Montage Deckenmontage, Wandmontage oder Dachsparrenmontage



KASSETTENMARKISEN AUF EINEN BLICK



Erhardt K Erhardt KD Erhardt SD Erhardt C Erhardt J Erhardt PM Plus Erhardt PM^{light} Plus

Technische Angaben	Max. Breite	550 cm	700 cm	700 cm	650 cm	500 cm	650 cm	500 cm
	Max. Ausfall	300 cm	400 cm	400 cm	350 cm	325 cm	500 cm	450 cm
	Schattenfläche	16,5 m ²	28 m ²	28 m ²	22,75 m ²	16,25 m ²	30 m ²	22,5 m ²
	Neigungswinkel	0° - 40°	5° - 35°	5° - 35°	0° - 45°	0° - 40°	0° - 45°	0° - 45°
	Variovolant	-	<input type="checkbox"/>	<input type="checkbox"/>	-	-	<input type="checkbox"/>	-
	Koppelbar	-	<input type="checkbox"/>	<input type="checkbox"/>	-	-	-	-
	Reihenmontage	-	-	-	-	-	<input type="checkbox"/>	<input type="checkbox"/>
	Montageart	» Deckenmontage » Wandmontage » Dachsparrenmontage » Nischenmontage	» Deckenmontage » Wandmontage	» Deckenmontage » Wandmontage » Dachsparrenmontage	» Deckenmontage » Wandmontage » Dachsparrenmontage	» Deckenmontage » Wandmontage » Dachsparrenmontage » Nischenmontage	» Deckenmontage » Wandmontage » Dachsparrenmontage	» Deckenmontage » Wandmontage » Dachsparrenmontage

Steuerung	io-Funkmotor mit Handsender und optional Smart Home-Box								■
	Standardmotor mit Wandschalter								<input type="checkbox"/>
	Getriebe mit Kurbel	<input type="checkbox"/>	-	<input type="checkbox"/>	<input type="checkbox"/>	<input type="checkbox"/>	-	-	

Design

Gestellfarben	Standardfarben » RAL 9016 » RAL 9007 feinstruktur » RAL 7016 struktur » DB 703 » Jeder Wunsch-RAL-Ton gegen Aufpreis möglich								■
	Tuch	Markisentuchkollektion » Erhardt Classic » Erhardt Ambiente	» Erhardt Classic » Erhardt Ambiente » Variovolant: Erhardt Screen oder Soltis	» Erhardt Classic » Erhardt Ambiente » Variovolant: Erhardt Screen oder Soltis	» Erhardt Classic » Erhardt Ambiente	» Erhardt Classic » Erhardt Ambiente	» Erhardt Classic » Erhardt Ambiente » Variovolant: Erhardt Screen oder Soltis	» Erhardt Classic » Erhardt Ambiente	

Optionales Zubehör

Licht & Heizung	Beleuchtung in Kassette integriert	<input type="checkbox"/>	<input type="checkbox"/>	-	-	-	<input type="checkbox"/>	-
	Beleuchtung zusätzliche Lichtschiene	-	-	<input type="checkbox"/>	<input type="checkbox"/>	<input type="checkbox"/>	-	<input type="checkbox"/>
	Infrarot-Heizstrahler (inklusive Funkdimmer)	<input type="checkbox"/>	-	<input type="checkbox"/>	<input type="checkbox"/>	<input type="checkbox"/>	<input type="checkbox"/>	<input type="checkbox"/>

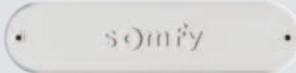
Komfort-Zubehör

Sensoren	Funk-Windsensor								<input type="checkbox"/>
	Windautomatik / Sonnenautomatik								<input type="checkbox"/>
	Regensensor								<input type="checkbox"/>

optional
■ Standard



Windsensor: Der Sensor erfasst die durch den Wind verursachten Bewegungen der Markise zuverlässig und die Markise schließt automatisch. Der Windsensor wird unauffällig am Ausfallprofil der Markise befestigt.



Regensensor: Der Regensensor registriert sofort, falls es zu regnen beginnt und sorgt dafür, dass Ihre Markise rechtzeitig eingefahren wird.



MEIN LIEBLINGSPLATZ.

Um mich zu entspannen.



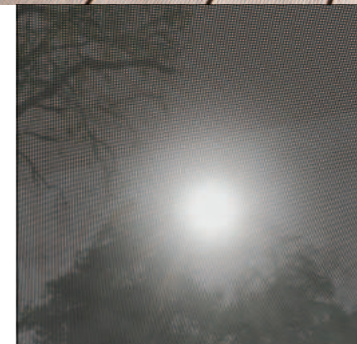
Ihre Markise passt sich dem Wetter automatisch an. Sie müssen sich um nichts kümmern.



Automatisierte Steuerung: Dank Funkmotor bedienen Sie Ihre Markise bequem per Fernbedienung, mit der Sie zusätzlich auch optionales Zubehör steuern können. Mittels Sensoren für Wind, Regen und Sonne können Sie Ihre Markise außerdem abhängig vom Wetter steuern. Per Somfy Smart Home-Steuerung bedienen Sie Ihre Markise bequem per Smartphone und zugehöriger App.



Variovolant: Der optionale, für ausgewählte Modelle verfügbare Variovolant schützt Sie sowohl vor tiefstehender Sonne als auch vor neugierigen Blicken von außen. Er lässt sich bequem per Fernbedienung bedienen.



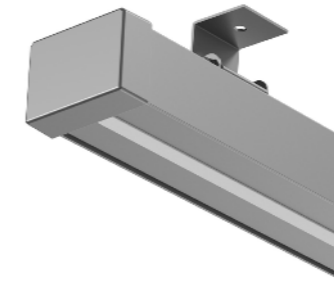
Bedienen Sie Ihre Markise bequem per Smartphone und zugehöriger App mit der TaHoma Box von Somfy.



Ob Schließen, Öffnen oder Beleuchtungssteuerung: Dank einer multifunktionalen Fernbedienung haben Sie immer alles im Griff.



Abends, wenn es dämmt, schalten Sie die Beleuchtung an Ihrer Markise bequem per Knopfdruck an. Dann wird es so richtig gemütlich und die Gespräche können bis spät in die Nacht hinein weitergehen.



Wohlfühlstimmung dank Heizstrahler: Nutzen Sie Ihre Terrasse auch später am Abend und bei sinkenden Temperaturen – dank dimmbarem Heizstrahler genießen Sie lange Abende unter Ihrer Markise.



Die optionale Beleuchtung sorgt für einen stimmungsvollen und gemütlichen Abend.



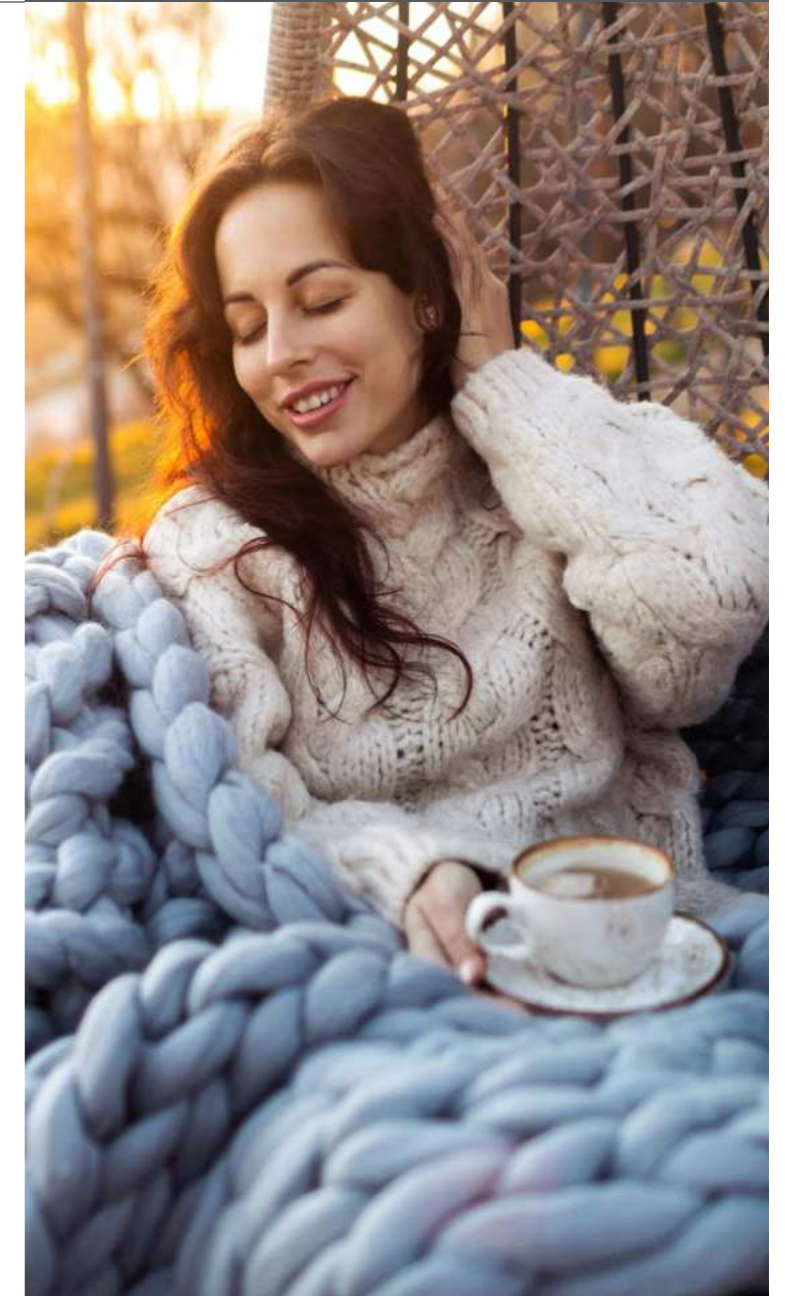
MEIN LIEBLINGSPLATZ.

Sommergenuss mit guten Freunden.

Genießen Sie sommerliche Grillabende mit Freunden im eigenen Garten. Denn mit einer Markise von Erhardt haben Sie den passenden Platz und ein schönes Ambiente direkt bei sich zu Hause.

Abends, wenn es langsam dunkel wird, schalten Sie bequem per Knopfdruck die Beleuchtung ein. Dann wird es richtig gemütlich und Sie können bis spät in die Nacht plaudern.

Neben der Komfortbeleuchtung durch LED-Spots und einer dimmbaren Lichtschiene, gibt es auch die Möglichkeit einen Infrarot-Heizstrahler unter Ihrer Markise anzubringen. Auch dieser ist bequem per Fernbedienung dimmbar und sorgt für die passende Stimmung und wohlige Wärme an kühleren Abenden.



┌ Nehmen Sie Kontakt auf ┐

└

└