

DIE MARKISE FÜR IHREN LIEBLINGSPLATZ.

# Wintergartenmarkisen



**ERHARDT**<sup>®</sup>  
OUTDOOR LIVING ■



“

*Zeit draußen auf meiner  
Terrasse zu verbringen  
ist pure Freude.*

”

## Mein exklusiver Lieblingsplatz.

Mit einer Markise von Erhardt wird Ihre Zeit draußen auf Ihrer Terrasse zum reinsten Vergnügen!

Wintergartenmarkisen von Erhardt – flexibler Sonnen-, Sicht- und Blendschutz für mehr Wohnqualität und ein angenehmes Klima für Ihr Terrassendach oder Wintergarten. Eine Wintergartenmarkise ist die perfekte Ergänzung für ein Terrassendach oder einen Wintergarten, denn sie sorgt für ein angenehmes Klima und zuverlässigen Sonnenschutz an Ihrem Wohlfühlplatz und den angrenzenden Wohnräumen.

Als Aufdachlösung wird die Wintergartenmarkise auf dem Glasdach eines Terrassendachs oder eines Wintergartens installiert und bietet einen effektiven Sonnen- und Wärmeschutz. Die Sonneneinstrahlung wird durch die Markise abgewehrt und die Wärme gelangt erst gar nicht ins Innere. Stauwärme wird so zuverlässig vermieden.

Bei einer Unterdachlösung wird die Markise unter dem Glasdach eines Terrassendachs oder eines Wintergartens montiert und spendet zuverlässig angenehmen Schatten. Das Markisentuch ist zudem ideal vor Witterungseinflüssen und Verschmutzung geschützt.





Die vier Erhardt-Standardfarben:

RAL7016 anthrazitgrau (struktur)	RAL9007 graualuminium (feinstruktur)	RAL9016 weiß (glatt glänzend)	DB703 anthrazit (glatt matt)
--	--	-------------------------------------	------------------------------------

Die sechs Erhardt-Trendfarben:

DB703 anthrazit (feinstruktur matt)	RAL9005 schwarz (feinstruktur matt)	marone (feinstruktur)	RAL7015 schiefergrau (feinstruktur matt)
sparkling iron effect	RAL7039 quarzgrau (feinstruktur matt)	+ Sonderfarben (RAL)	

Wählen Sie für Ihre Wunschmarkise aus vier Standardfarben. Unsere Trendfarben sowie alle Farben der RAL-Farbpalette sind gegen Aufpreis möglich.

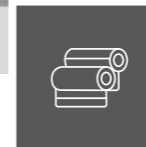


### MEIN LIEBLINGSPLATZ.

## Trendbewusst und maßgeschneiderte Lösungen

Gestalten Sie Ihre hochwertige, individuelle Wunschmarkise ganz nach Ihren Bedürfnissen und der baulichen Situation vor Ort: Wählen Sie aus verschiedenen Markisenmodellen sowie einer großen und attraktiven Auswahl an Stoffen und Gestellfarben – ganz nach Ihrem persönlichen Geschmack. Verschiedene verfügbare Zubehörprodukte schaffen maximalen Bedienkomfort und sorgen für mehr Lebensqualität.

Sie haben verschiedene Gestaltungsmöglichkeiten und Ausstattungsoptionen: Das Gestell Ihrer Markise erhalten Sie in vier Standardfarben sowie auf Wunsch in Ihrer individuellen Lieblingsfarbe (RAL-Farbtönen), dazu stehen mehr als 210 Stoffe von höchster Qualität zur Wahl – Ihnen sind kaum Grenzen gesetzt.



Markisenstoffkollektion Erhardt Classic (Acryl) – lassen Sie sich inspirieren und genießen Sie den Sommer unter Ihrer Wunschmarkise.

Markisenstoffkollektion Erhardt Ambiente (Polyester) – erleben Sie ausdrucksstarke Stoffe, um sich zu entspannen und wohlzufühlen.



## ERHARDT HS PLUS



Entdecken Sie die perfekte Lösung für Ihre individuellen Bedürfnisse in Sachen Sonnenschutz und Beschattung für Ihr Terrassendach oder Ihren Wintergarten! Die Markise Erhardt HS Plus wird als Auf- oder Unterdachmarkise maßgefertigt und passt sich harmonisch in das Gesamtbild ein.

- » Die Markise ist ideal geeignet für Wintergärten und Terrassendächer und macht Ihren Wohlühlplatz perfekt. Alternativ kann sie auch zum Beschatten von Dachflächenfenstern oder Lichtkuppeln eingesetzt werden.
- » Die robuste Bauweise macht sie besonders widerstandsfähig gegen Wind und Wetter und ideal für größere Flächen. Dank der Möglichkeit der Reihenmontage können beliebig viele Markisen kombiniert werden, um auch größere Außen- und Wohnbereiche effektiv und zuverlässig vor Sonne zu schützen.
- » Innovative Führungsschienen mit integrierter Zwangsführung und seit-

licher ZIP-Funktion garantieren einen langlebigen und perfekten Lauf der Markise. Zusätzlich verschwindet dank der ZIP-Funktion der Lichtspalt zwischen Markisentuch und Führungsschiene.

- » Die Bedienung der Markise per Fernbedienung sowie zusätzlich erhältliche Wind-, Sonnen- und Regensensoren sorgen für höchsten Komfort und Sicherheit. Weiteres optionales Zubehör wie LED-Stripes im Kassettengehäuse oder in den Führungsschienen (Unterdachmontage) sowie Heizstrahler verleihen Ihrem Lieblingsplatz eine besondere Atmosphäre und Gemütlichkeit.

### Seitenansicht Kassettensform



**Maße** 650 x 600 cm

Breite x Ausfall



**Steuerung** io-Funkmotor mit Handsender und optional Smart Home-Box oder Standardmotor mit Wandschalter



**Montage** Auf- oder Unterdach



## ERHARDT TM PLUS



Erleben Sie die Markise Erhardt TM Plus und verwirklichen Sie Ihren perfekten Rückzugsort im Freien. Die Universalmarkise für Terrassendächer und Wintergärten fügt sich harmonisch in Ihren Wohlühlplatz ein, um Ihnen einen Ort der Ruhe und Entspannung zu schaffen und Sie optimal vor der Sonne zu schützen.

- » Genießen Sie entspannte Stunden an Ihrem Lieblingsplatz in angenehmer und schattiger Atmosphäre. Ob eine einzelne Anlage oder in Reihen montiert, um größere Flächen zu beschatten, ob auf oder unter dem Dach montiert – die Markise Erhardt TM Plus passt sich flexibel an Ihre Bedürfnisse an.
- » Mit ihrem schlanken und kompakten Design fügt sich die Markise perfekt in Ihre Umgebung ein. Elegante Seitenführungsschienen, das bündig abschließende Ausfallprofil und allgemein sanfte, klare Konturen vermitteln ein harmonisches und angenehmes Gesamtbild.

» Mit der rundum geschlossenen Kassette bietet die Markise maximalen Rundumschutz für das Tuch und die Technik. Die hochwertigen Materialien und Bauteile gewährleisten Langlebigkeit, Stabilität und extreme Belastbarkeit, sodass Sie lange Freude an Ihrer Markise haben werden.

- » Die eingesetzte ZIP-Funktion garantiert, dass zwischen Führungsschiene und Markisentuch kein Lichtspalt zu sehen ist und sorgt so für eine angenehme und gleichmäßige Beschattung.
- » Umfangreiches Zubehör wie Lichtschienen, Heizstrahler und Sensoren für Wind, Regen und Sonne schaffen noch mehr Komfort und die perfekte Wohlühlatmosphäre.

### Seitenansicht Kassettensform



**Maße** Aufdach 500 x 450 cm

Breite x Ausfall Unterdach 600 x 450cm



**Steuerung** io-Funkmotor mit Handsender und optional Smart Home-Box oder Standardmotor mit Wandschalter



**Montage** Auf- oder Unterdach





Entdecken Sie die Markise Erhardt WG und verleihen Sie Ihrem Wintergarten oder Ihrem Terrassendach eine elegante Optik und maximalen Komfort!

» Die Markise wird als Aufdachlösung montiert und die seitlich einrückbare Schienentechnologie macht eine maßgeschneiderte Lösung auch für spezielle und anspruchsvolle Bedürfnisse und Bausituationen vor Ort möglich.

» Realisieren Sie bspw. auch eine Beschattung über den Wintergarten oder das Terrassendach hinaus – sowohl nach vorne als auch seitlich ist ein freischwebender Überhang umsetzbar.

» Die einrückbaren Schienen machen seitliche Führungsschienen überflüssig, was nicht nur die elegante Optik unterstreicht, sondern auch die Beschattung von Sonderflächen wie abgewalmten Dächern ermöglicht. Die Schienen laufen diskret unterhalb des Stoffes und werden direkt auf den Sparren befestigt, ohne störende Distanzhalter.

» Die Markise überzeugt nicht nur mit ihrer Funktionalität, sondern auch mit Ihrer eleganten Ästhetik: Dank eingerückter Führungsschienen erscheint sie fast schwebend und fügt sich harmonisch in jede Umgebung ein. In eingefahrenem Zustand ist die Markise außerdem kaum sichtbar. Das besondere Spannsystem sorgt zusätzlich für eine ideale Spannung des Markisentuchs und gewährleistet so eine ruhige und geräuscharme Bedienung.

» Das geschlossene Kassetten-Design bietet optimalen Schutz für das Markisentuch und die Mechanik. Zudem sind die Laufrollen optimal vor Witterungseinflüssen geschützt, was für eine langanhaltende Leistungsfähigkeit sorgt.

» Für maximalen Komfort sorgen auf Wunsch Sonnen-, Wind- und Regensensoren, die Ihre Markise bei Sonneneinstrahlung aus- und bei Wind einfahren. So können Sie Ihre Zeit unter Ihrem Terrassendach oder im Wintergarten ungestört genießen – bei jeder Wetterlage.


**Seitenansicht Kassettenform** 


**Maße** 500 x 450 cm oder  
Breite x Ausfall 600 x 400 cm



 **Steuerung** io-Funkmotor mit Handsender und optional Smart Home-Box oder Standardmotor mit Wandschalter


 **Montage** Aufdach



	Erhardt HS Plus	Erhardt TM Plus	Erhardt WG	
 <b>Technische Angaben</b>	Max. Breite	650 cm	500 cm / 600 cm Aufdach / Unterdach	600 cm
	Max. Ausfall	600 cm	450 cm	450 cm
	Schattenfläche	39 m <sup>2</sup>	22,5 m <sup>2</sup> / 27 m <sup>2</sup> Aufdach / Unterdach	27 m <sup>2</sup>
	Reihenmontage	<input type="checkbox"/>	<input type="checkbox"/>	-
	Montageart	Auf- oder Unterdachmontage	Auf- oder Unterdachmontage	Aufdachmontage

 <b>Steuerung</b>	io-Funkmotor mit Handsender und optional Smart Home-Box	<input checked="" type="checkbox"/>	
	Standardmotor mit Wandschalter	<input type="checkbox"/>	

 <b>Gestellfarben</b>	<b>Design</b>			
	Standardfarben » RAL 9016 » RAL 9007 feinstruktur » RAL 7016 struktur » DB 703 » Jeder Wunsch-RAL-Ton gegen Aufpreis möglich.		<input checked="" type="checkbox"/>	
 <b>Tuch</b>	Markisentuchkollektion » Erhardt Classic » Erhardt Ambiente		<input checked="" type="checkbox"/>	

 <b>Licht &amp; Heizung</b>	<b>Optionales Zubehör</b>			
	Beleuchtung in Kassettengehäuse und/oder Führungsschiene integriert	<input type="checkbox"/>	-	-
	Beleuchtung zusätzliche Lichtschiene	<input type="checkbox"/>	<input type="checkbox"/>	-
	Infrarot-Heizstrahler (inklusive Funkdimmer)	<input type="checkbox"/>	<input type="checkbox"/>	-

 <b>Sensoren</b>	<b>Komfort-Zubehör</b>			
	Funk-Windsensor		<input type="checkbox"/>	
	Windautomatik / Sonnenautomatik		<input type="checkbox"/>	
	Regensensor		<input type="checkbox"/>	

**Senkrechtmarkisen von Erhardt – vertikaler Sonnen- und Sichtschutz für Haus, Terrasse und Wintergarten.**

Senkrechtmarkisen lassen sich vielfältig einsetzen: als Fenstermarkise direkt an der Fassade eines Hauses oder als Erweiterung eines Terrassendachs, Lamellendach oder eines Wintergartens. Kombiniert mit einem Terrassendach, Lamellendach oder einem Wintergarten sorgen Senkrechtmarkisen für einen Rundumschutz auf Ihrer Terrasse. Neben ihrer Funktion als Sonnenschutz und der Abwehr von Hitze, dienen sie gleichermaßen als Windschutz und sorgen für mehr Privatsphäre, indem sie neugierigen Blicken vorbeugen während Sie Ihre Zeit im Freien genießen.

**MEIN LIEBLINGSPLATZ.**

**Privatsphäre  
draußen genießen  
– mit einer Senkrechtmarkise.**



*Eine Senkrechtmarkise  
passt sich perfekt in ihre  
Umgebung ein.*



Senkrechtmarkisen für Fenster fügen sich dank der schlanken, eleganten Bauform harmonisch in die Optik der Fassade ein, während sie für einen zuverlässigen Sonnen-, Sicht- und Blendschutz sorgen. Das Markisentuch und die Technik werden beim Einfahren vollständig in einer Kassette verstaut und ideal vor äußeren Einflüssen geschützt.

Die ZIP-Funktion der Senkrechtmarkise führt den Markisenstoff in allen Anwendungsfällen über einen Reißverschluss, sodass er in einem speziellen Einsatz in der Führungsschiene läuft. Diese Art der Führung sorgt für eine deutlich erhöhte Windstabilität. Außerdem gibt es keinen störenden Lichtstreifen zwischen Markisentuch und Führungsschiene, was für eine geschlossene und ästhetische Optik sorgt.

**ERHARDT Z**



Entdecken Sie die Senkrechtmarkise Erhardt Z – die perfekte Kombination aus Funktionalität, Design und Langlebigkeit für Ihren Sonnen- und Sichtschutz. Ob in Kombination mit Ihrem Terrassendach, im Wintergarten oder als Fenstermarkise an der Fassade – die Senkrechtmarkise Erhardt Z bietet vielfältige Einsatzmöglichkeiten und ergänzt Ihren Wohlfühlplatz perfekt!

» Bei der Senkrechtmarkise kommt ein verstecktes Reißverschlussystem zum Einsatz. Dabei wird der Stoff über einen angeschweißten Reißverschluss geführt und läuft in einem speziellen Einsatz in der Führungsschiene. Diese Art der Führung sorgt für eine deutlich erhöhte Windstabilität. Zusätzlich wird ein störender Lichtspalt zwischen Markisentuch und Führungsschiene vermieden, was für eine geschlossene und ästhetische Optik sorgt.

» Das eingefahrene Markisentuch verschwindet in einer kleinen, optisch dezenten Kassette - je nach Größe der Markise wahlweise eckig oder rund - und wird so rundum vor Witterungseinflüssen geschützt. Die sorgfältige Pulverbeschichtung aller Aluminiumprofile und Kleinteile sichert eine extreme Haltbarkeit und Wetterbeständigkeit der Oberflächen.

» Das Tuch und der sogenannte Endstab verschwinden beim Einfahren vollständig in der Kassette, was die Markisen im hochgefahrenen Zustand praktisch unsichtbar macht.

» Kombinieren Sie die Senkrechtmarkise mit Ihrem Terrassendach, Wintergarten oder Ihrem Lamellendach und sorgen Sie im Handumdrehen für idealen Schutz vor Sonne, Wind und neugierigen Blicken.

» Die schlanke und filigrane Bauform eignet sich auch hervorragend für die Beschattung von Fenstern. Mit einem passenden Markisenstoff schaffen Sie eine angenehme Atmosphäre, z.B. im Arbeitszimmer. Das ZIP-System gewährleistet bei der Fassadenmontage eine besonders hohe Windstabilität bis zu Windstärke 6.

» Die Bedienung per Fernbedienung sowie weiteres optionales Zubehör wie Wind-, Regen- und Sonnensensoren bieten zusätzlichen Komfort.

**Seitenansicht  
Kassettenform**



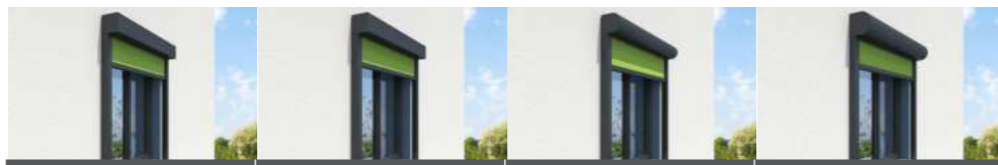
**Maße** **Z-E 105**  
Breite x Ausfall 300 x 300 oder 600 cm x 240 cm

**Z-E 125**  
500 cm x 300 cm

**Steuerung** io-Funkmotor mit Handsender und optional Smart Home-Box oder Standardmotor mit Wandschalter

**Montage** mit Führungsschiene

# SENKRECHTMARKISEN AUF EINEN BLICK



	Erhardt Z-E105	Erhardt Z-E125	Erhardt Z-R105	Erhardt Z-R125	
Technische Angaben	Max. Breite	600 cm	500 cm	400 cm	500 cm
	Max. Ausfall	240 cm	300 cm	220 cm	300 cm
	Kastenhöhe	105 mm	125 mm	105 mm	125 mm
	Kastenausführung	eckig	eckig	rund	rund
	Montageart	mit Führungsschiene			

Steuerung		
io-Funkmotor mit Hand-sender und optional Smart Home-Box		■
Standardmotor mit Wandschalter		□

## Design

Gestellfarben		
Standardfarben » RAL 9016 » RAL 9007 feinstruktur » RAL 7016 struktur » DB 703 » Jeder Wunsch-RAL-Ton gegen Aufpreis möglich.		■
Tuch Markisentuchkollektion » Erhardt Screen		■

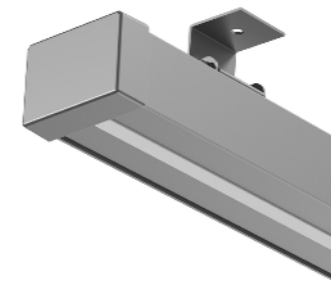
## Komfort-Zubehör

Sensoren		
Funk-Windsensor		□
Windautomatik Sonnensensoren		□
Regensensor		□

□ optional  
■ Standard



Abends, wenn es dämmt, schalten Sie die Beleuchtung an Ihrer Markise bequem per Knopfdruck an. Dann wird es so richtig gemütlich und die Gespräche können bis spät in die Nacht hinein weitergehen.



Wohlfühlstimmung dank Heizstrahler: Nutzen Sie Ihre Terrasse auch später am Abend und bei sinkenden Temperaturen – dank dimmbarem Heizstrahler genießen Sie lange Abende unter Ihrer Markise.



## MEIN LIEBLINGSPLATZ.

# Sommergenuss mit guten Freunden.

Stellen Sie sich vor, dass Sie im Sommer in Ihrem Garten regelmäßig Grillabende mit Freunden und Familie veranstalten - denn mit einer Markise von Erhardt haben Sie die passende Location und ein schönes Ambiente direkt bei Ihnen zu Hause.

Abends, wenn es langsam dunkel wird, schalten Sie bequem per Knopfdruck die Beleuchtung ein. Dann wird es richtig gemütlich und Sie können bis spät in die Nacht plaudern.

Neben der Komfortbeleuchtung durch LED-Spots und einer dimmbaren Lichtschiene, gibt es auch die Möglichkeit einen Infrarot-Heizstrahler unter Ihrer Markise anzubringen. Auch dieser ist bequem per Fernbedienung dimmbar und sorgt für die passende Stimmung und wohlige Wärme an kühleren Abenden.



Die optionale Beleuchtung sorgt für einen stimmungsvollen und gemütlichen Abend.





Windsensor: Der Sensor erfasst die durch den Wind verursachten Bewegungen der Markise zuverlässig und die Markise schließt automatisch. Der Windsensor wird unauffällig am Ausfallprofil der Markise befestigt.



Regensensor: Der Regensensor registriert sofort, falls es zu regnen beginnt und sorgt dafür, dass Ihre Markise rechtzeitig eingefahren wird.



### MEIN LIEBLINGSPLATZ.

## Um mich zu entspannen.



*Meine Markise passt sich dem Wetter automatisch an. Ich muss mich um nichts kümmern.*



Automatisierte Steuerung: Dank Funkmotor bedienen Sie Ihre Markise bequem per Fernbedienung, mit der Sie zusätzlich auch optionales Zubehör steuern können. Mittels Sensoren für Wind, Regen und Sonne können Sie Ihre Markise außerdem abhängig vom Wetter steuern. Per Somfy Smart Home-Steuerung bedienen Sie Ihre Markise bequem per Smartphone und zugehöriger App.



Ob Schließen, Öffnen oder Beleuchtungssteuerung: Dank einer multifunktionalen Fernbedienung haben Sie immer alles im Griff.



Bedienen Sie Ihre Markise bequem per Smartphone und zugehöriger App mit der TaHoma Box von Somfy.



┌ Nehmen Sie Kontakt auf ┐

└

└